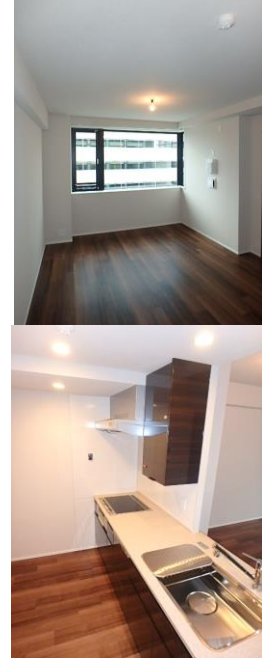


# プラウドタワー仙台勾当台通 704号室

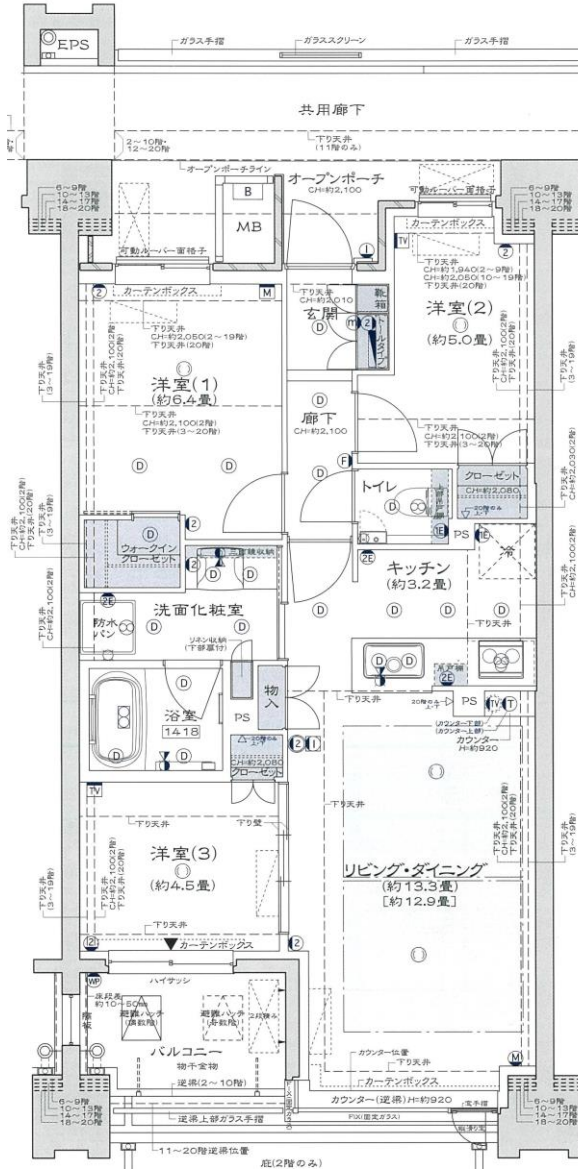
★免震構造

★築浅

玄関とトイレに『エコカラット』施工



※インターネット利用料: 1,892円/月



## 充実の周辺環境

- 通町小学校..... 徒歩 8分
- 上杉山中学校..... 徒歩 9分
- みやぎ生協柏木店..... 徒歩 1分
- ローソン..... 徒歩 2分
- 七十七銀行..... 徒歩 6分

※図面と現況が異なる場合は現況優先とさせていただきます。

種目	【築浅】分譲賃貸マンション		
最寄駅	地下鉄南北線「北四番丁」駅		
間取	3LDK+Wic		
賃貸条件	賃料	170,000円/月	
	敷礼金	敷金2ヶ月・礼金1ヶ月 ※個人契約時: 礼金0.5ヶ月	
所在地	〒981-0914	仙台市青葉区堤通雨宮町3番14号	
交通	地下鉄南北線「北四番丁」駅 徒歩6分		
建物	建物名	プラウドタワー仙台勾当台通	
	構造・規模	鉄筋コンクリート造/地上20階建	
	使用面積	70.05㎡(約21.19坪)	
	間取内訳	LDK: 約16.5畳・洋室: 約6.4畳 洋室: 約5.0畳・洋室: 約4.5畳	
竣工年月	2020年2月	契約期間	普通賃貸借2年
共益費等	5,000円/月		
駐車場	要確認		
現況	空室	入居日	即
本体設備	電気・都市ガス・上下水道 EV・BS/110°CS・オートロック 宅配ボックス・防災倉庫		
各戸設備	オートバス・シャワー・浴室換気暖房乾燥機 システムキッチン・食洗機・IHクッキングヒーター 浄水器・洗面化粧台・温水洗浄暖房便座 ガス温水式床暖房(LD部分)・モニター付インターホン 無償貸与: エアコン・カーテン・照明器具		
備考	・ペット不可、喫煙者不可 ・借家人賠償責任保険加入要 ・個人契約時保証会社必須(オリコフォレントインシュア)		



宮城県知事免許(6)第4432号 (公社)宮城県宅地建物取引業協会会員  
株式会社 REI

仙台市青葉区中央二丁目6番8号  
TEL(022)213-5881 FAX(022)225-8002  
E-Mail: info@sendairei.com URL: http://www.sendairei.com

広告料  
50%(内税)  
※10月中の申込限定

取引態様 媒介  
手数料負担 借主100%  
配分 元付50% 客付50%