

ロワール八幡

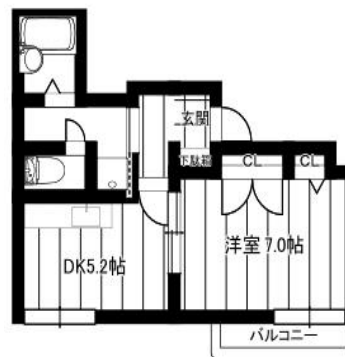
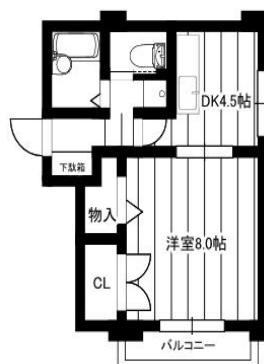
Access: 仙台市営バス 厚生病院前 停 徒歩 5 分



号室	賃料	共益費	専有面積	タイプ	入居日	備考
102	45,000円	3,000円	30.00㎡	B	即	空室
301	47,000円	3,000円	30.00㎡	A	即	空室

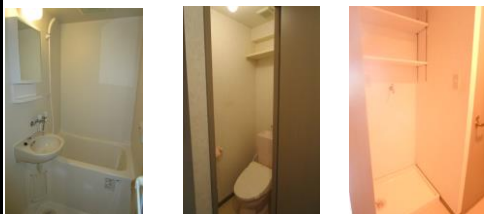
A type

B type



設備・ライフライン

本体設備	各戸設備	ライフライン
集合メールボックス 共用部リニューアル実施 (2020年実施) 無料インターネット導入 CATV導入	給湯・シャワー エアコン 温水洗浄便座	電気: 東北電力 水道: 上下水道 ガス: LPガス



↑↑ Bタイプ(2号室)の写真です。

物件概要

■ 種別	賃貸マンション	
■ 所在地	〒 980-0871 仙台市青葉区八幡2丁目10-14	
■ 最寄駅	仙台市営バス「厚生病院前」停	
■ 建物名	ロワール八幡	
■ 構造・規模	RC(鉄筋コンクリート)造/3階建	
■ 使用面積	30.00㎡	
■ 間取	1DK	■ 間取内訳 左図参照
■ 竣工年月	1965年12月(1999年全面改装済)	
■ 駐輪場	有	■ 駐車場 有

契約条件

■ 敷金	1ヶ月	
■ 礼金	1ヶ月	
■ 賃料	左記参照	
■ 共益費	3,000円	
■ 駐輪場	無料	■ 駐車場 8,800円/月
■ 契約期間	普通賃貸借契約(2年)	
■ 現況	左記参照	■ 入居日 左記参照
■ 保険	借家人賠償責任保険加入要	
■ 更新	更新事務手数料(税込11,000円/2年)	
■ 鍵交換	契約時必須:(税込)16,500円	
■ 備考	ペット不可・楽器不可	
	図面と現況が異なる場合、現況優先となります 個人契約時保証会社必須	

仙台駅前情報プラザ
 宮城県知事(6)第4432号
 (公社)宮城県宅地建物取引業協会会員
株式会社 REI

住所	仙台市青葉区中央二丁目6番8号	E-mail	info@sendairei.com
TEL	022-213-5881	URL	https://www.sendairei.com
FAX	022-225-8002	定休日	水曜・祝祭日

広告料
100%
(内税)

■ 取引態様: 媒介

手数料	手数料負担割合		借主		貸主	
	元付	客付	0%	100%	0%	100%
手数料配分割合	0%	100%	0%	100%	0%	100%