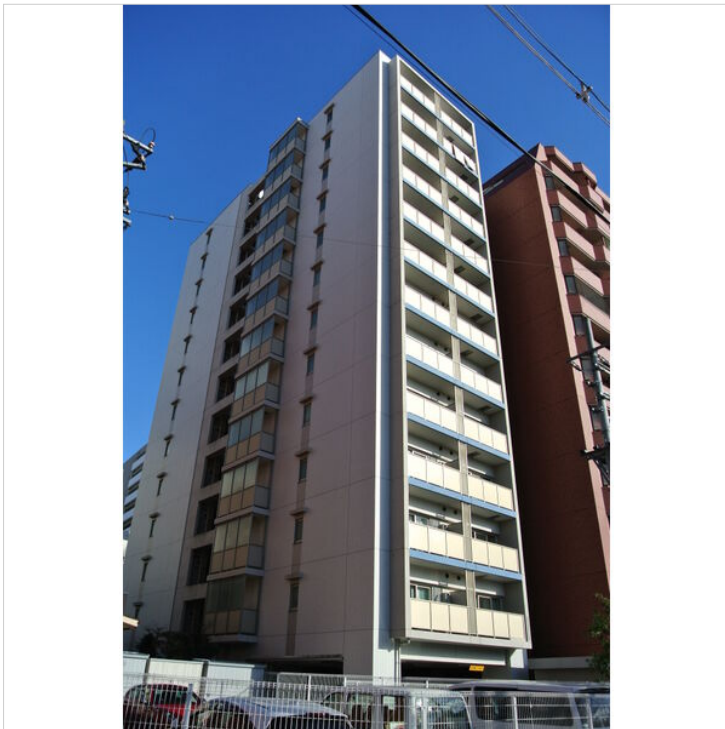


プラウドフラット五橋

宮城県仙台市青葉区五橋 2丁目5-2



募集戸数

4戸

1K ~ 1LDK

(24.77㎡ ~ 40.19㎡)

72,000円 ~ 94,000円

アクセス

宮城県仙台市青葉区五橋 2丁目5-2

仙台南北線「五橋」徒歩5分



仙台市青葉区五橋

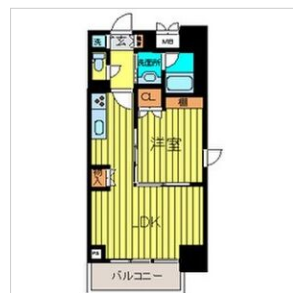
構造 : 鉄筋コンクリート造 地上13階
総戸数 : 60戸
築年 : 2007年02月

主な設備・特徴

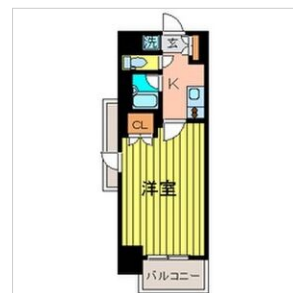
B S、C S、エレベーター、オートロック、光ファイバー、宅配BOX、24時間換気システム、インターネット対応、インターホン、エアコン、ガス、システムキッチン、シャワートイレ、シューズボックス、トイレ、バス・トイレ別、バルコニー/ベランダ、フローリング、保証会社利用必須、室内物干、排水、水道、洗濯機置場、洗面台、浴室乾燥機、給湯器、網戸、複層ガラス、ペアガラス、電気、風呂

周辺環境

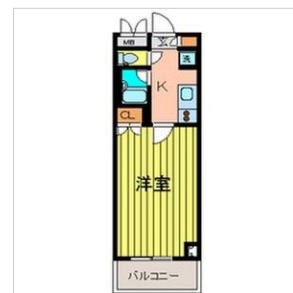
コンビニエンスストア（ローソン五橋通り店）130m、スーパーマーケット（SEIYU五橋店）400m、警察署・交番（仙台中央警察署）320m、スーパーマーケット（イオンエクスプレス）160m、大学・短大（東北学院大学土樋キャンパス）640m、大学・短大（東北大学片平キャンパス）480m



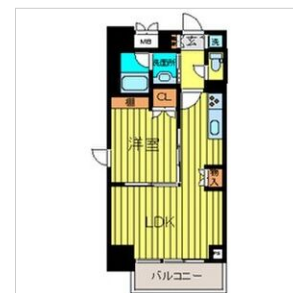
702号室/1LDK/40.19㎡



1103号室/1K/24.99㎡



1105号室/1K/24.77㎡



1301号室/1LDK/40.19㎡



宮城県知事免許(6)第4432号

株式会社REI

仙台市青葉区中央 2丁目6-8

TEL : 022-213-5881 FAX : 022-225-8002

号室名をクリックするか  をクリックすると、その物件の詳細情報のウェブページを開きます。 リアプロにログインしている必要があります。



プラウドフラット五橋

仙台市青葉区五橋2丁目5-2 / 仙台南北線「五橋」徒歩5分

鉄筋コンクリート造地上13階 / 2007年02月築

本体設備: B S ・ C S ・ エレベーター ・ オートロック ・ 光ファイバー ・ 宅配BOX

	号室名	状態・入居時期	間取・面積	賃料	共益費	敷金	保証金	礼金	償却・敷引	更新料		設備
	702 (7階部分)	退去予定(4/06) 4月下旬	1LDK 40.19m ²	91,000円	6,000円	1ヶ月	なし	1ヶ月	なし	15000円		24時間換気システム・Wi-Fi・インターネット対応・ インターホン・エアコン・ガス・ケーブルTV・システムキ...
					駐車場: 敷地内駐車場 空き4台 17,600~19,800円(税込) 南西向 間取内訳 12.2x5 備考: ペット不可・楽器不可 保険: 保険要加入 借家人賠償責任保険 2年契約 カギ交...							
	1103 (11階部分)	空室 4月上旬	1K 24.99m ²	72,000円	4,000円	1ヶ月	なし	1ヶ月	なし	15000円	100%	24時間換気システム・インターネット対応・インターホン ・エアコン・ガス・システムキッチン・シャワートイレ...
					駐車場: 敷地内駐車場 空き4台 17,600~19,800円(税込) 北東向 間取内訳 8.3xK 備考: ペット不可・楽器不可 保険: 保険要加入 借家人賠償責任保険 2年契約 カギ交...							
	1105 (11階部分)	退去予定(4/30) 5月中旬	1K 24.77m ²	72,000円	4,000円	1ヶ月	なし	1ヶ月	なし	15000円	100%	24時間換気システム・インターネット対応・インターホン ・エアコン・ガス・ガスコンロ・システムキッチン・シャ...
					駐車場: 敷地内駐車場 空き4台 17,600~19,800円(税込) 北東向 間取内訳 8.4xK 備考: ペット不可・楽器不可 保険: 保険要加入 借家人賠償責任保険 2年契約 カギ交...							
	1301 (13階部分)	退去予定(4/12) 4月下旬	1LDK 40.19m ²	94,000円	6,000円	1ヶ月	なし	1ヶ月	なし	15000円		24時間換気システム・インターネット対応・インターホン ・エアコン・ガス・システムキッチン・シャワートイレ...
					駐車場: 敷地内駐車場 空き4台 17,600~19,800円(税込) 南西向 間取内訳 12.2x5 備考: ペット不可・楽器不可 保険: 保険要加入 借家人賠償責任保険 2年契約 カギ...							