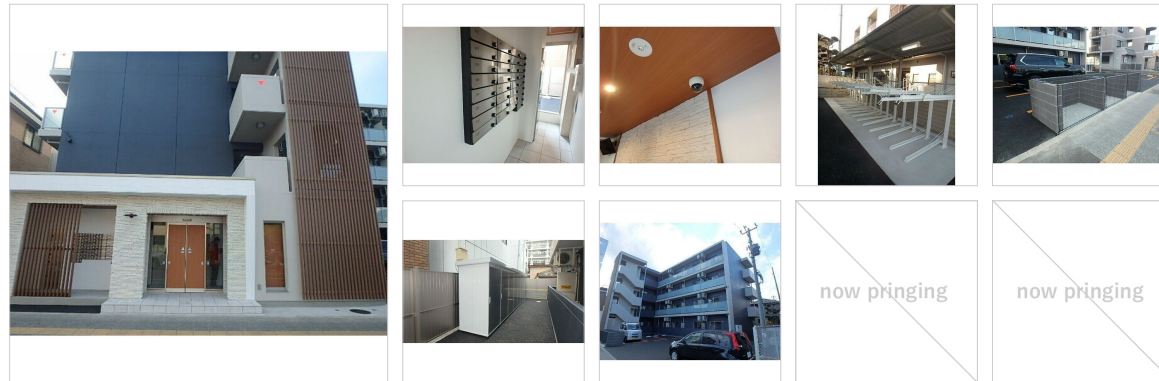


# リプラス宮町

宮城県仙台市青葉区宮町 2 丁目1-70



募集戸数 **2 戸**

1DK  
(24.79m<sup>2</sup>)  
67,000円 ~ 70,000円

## アクセス

宮城県仙台市青葉区宮町 2 丁目1-70

東北線「仙台」徒歩16分  
仙台北線「広瀬通」徒歩17分  
仙台北線「勾当台公園」徒歩17分



## 仙台市青葉区宮町

構造 : 鉄筋コンクリート造 地上4階  
総戸数 : 32戸  
築年 : 2017年11月

### 主な設備・特徴

B S、C S、オートロック、宅配BOX、専用ごみ置場、耐震構造、自転車置場、防犯カメラ、IHクッキングヒーター、Wi-Fi、インターネット対応、インターホン、エアコン、ガス、シャフトトイレ、シューズボックス、トイレ、ネット使用料不要、バス・トイレ別、バルコニー/ベランダ、ペット相談、保証会社利用必須、排水、暖房便座、水道、洗濯機置場、洗面台、洗髪洗面化粧台、給湯器、網戸、複層ガラス、ペアガラス、追い焚き、電気、風呂

### 周辺環境



108号室/1DK/24.79m<sup>2</sup>

308号室/1DK/24.79m<sup>2</sup>

宮城県知事免許(6)第4432号

**株式会社REI**

仙台市青葉区中央 2 丁目6-8

TEL : 022-213-5881 FAX : 022-225-8002

号室名をクリックするか  をクリックすると、その物件の詳細情報のウェブページを開きます。 リアプロにログインしている必要があります。



### リプラス宮町

仙台市青葉区宮町2丁目1-70 / 東北線「仙台」徒歩16分

鉄筋コンクリート造地上4階 / 2017年11月築

本体設備: B S ・ C S ・ オートロック ・ 宅配BOX ・ 専用ごみ置場 ・ 耐震構造 ・ 自転車置場 ・ 防犯カメラ

	号室名	状態・入居時期	間取・面積	賃料	共益費	敷金	保証金	礼金	償却・敷引	更新料		設備
	108 (1階部分)	退去予定(3/29) 4月中旬	1DK 24.79m <sup>2</sup>	67,000円	5,000円	1ヶ月	なし	0ヶ月	なし	なし	200%	IHクッキングヒーター・Wi-Fi・インターネット対応 ・インターホン・エアコン・ガス・シャワートイレ・シュ...
					東向 間取内訳 7x2.2		礼金備考: 法人契約時礼金1ヶ月	備考: 法人契約時: 敷金2ヶ月・礼金1ヶ月		保険: 保険要加入 借家人賠償責任保険 2年契約		カギ交換: 30,800...
	308 (3階部分)	退去予定(3/31) 4月中旬	1DK 24.79m <sup>2</sup>	70,000円	5,000円	1ヶ月	なし	0ヶ月	なし	なし	200%	IHクッキングヒーター・Wi-Fi・インターネット対応 ・インターホン・エアコン・ガス・シャワートイレ・シュ...
					東向 間取内訳 7x2.2		礼金備考: 法人契約時礼金1ヶ月	備考: 法人契約時: 敷金2ヶ月・礼金1ヶ月		保険: 保険要加入 借家人賠償責任保険 2年契約		カギ交換: 30,800...