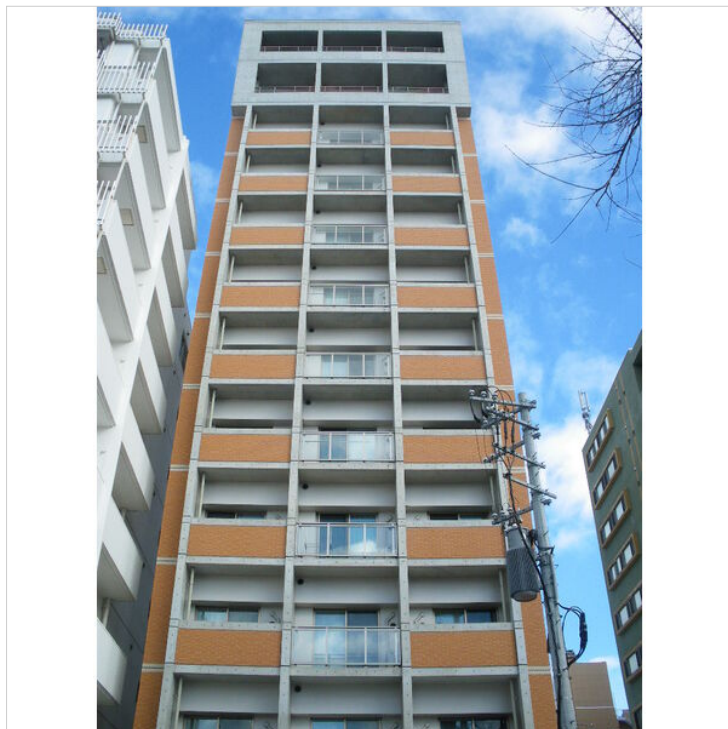


# レグルス北目町

宮城県仙台市青葉区北目町2-31



募集戸数

2戸

1DK ~ 2K

(38.14㎡ ~ 38.9㎡)

78,000円 ~ 82,000円

## アクセス

宮城県仙台市青葉区北目町2-31

仙台南北線「五橋」徒歩7分



## 仙台市青葉区北目町

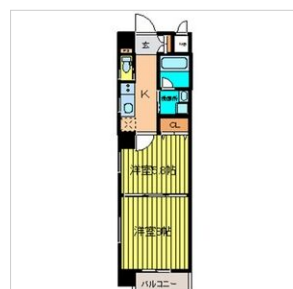
構造 : 鉄筋コンクリート造 地上12階  
総戸数 : 33戸  
築年 : 2008年02月

### 主な設備・特徴

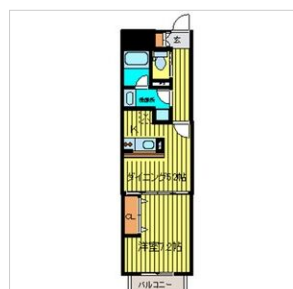
B S、C S、エレベーター、オートロック、宅配BOX、自転車置場、IHクッキングヒーター、Wi-Fi、インターホン、エアコン、ガス、システムキッチン、シャワートイレ、シューズボックス、トイレ、ネット使用料不要、バス・トイレ別、バルコニー/ベランダ、フローリング、保証会社利用必須、室内物干、排水、水道、洗濯機置場、洗面台、給湯器、網戸、複層ガラス、ペアガラス、追い焚き、電気、風呂

### 周辺環境

コンビニエンスストア（セブンイレブン仙台北目町店）109m、郵便局（中央郵便局）240m、その他（ウエスティンホテル）80m、スーパーマーケット（イオンエクスプレス）240m、大学・短大（東北大学）240m、その他（国際ホテル）240m



601号室/2K/38.9㎡



1102号室/1DK/38.14㎡



now pringing



now pringing




now pringing

宮城県知事免許(6)第4432号

## 株式会社REI

仙台市青葉区中央2丁目6-8

TEL : 022-213-5881 FAX : 022-225-8002

号室名をクリックするか  をクリックすると、その物件の詳細情報のウェブページを開きます。 リアプロにログインしている必要があります。



### レグルス北目町

仙台市青葉区北目町2-31 / 仙台南北線「五橋」徒歩7分

鉄筋コンクリート造地上12階 / 2008年02月築

本体設備：BS・CS・エレベーター・オートロック・宅配BOX・自転車置場

	号室名	状態・入居時期	間取・面積	賃料	共益費	敷金	保証金	礼金	償却・敷引	更新料	設備
	601 (6階部分)	退去予定(4/06) 4月下旬	2K 38.9m <sup>2</sup>	78,000円	6,000円	2ヶ月		1ヶ月		25000円	IHクッキングヒーター・Wi-Fi・インターホン・エアコン・ガス・システムキッチン・シャワートイレ・シュー...
					駐車場：敷地内駐車場 空きなし 機械式駐車場 西向 間取内訳 8x5.8xK 備考：ペット不可・楽器不可 保険：保険要加入 住宅家財保険 2年契約 カギ交換：22,000円（...						
	1102 (11階部分)	退去予定(3/31) 4月中旬	1DK 38.14m <sup>2</sup>	82,000円	6,000円	2ヶ月		1ヶ月		25000円	IHクッキングヒーター・Wi-Fi・インターホン・エアコン・ガス・システムキッチン・シャワートイレ・シュー...
					駐車場：敷地内駐車場 空きなし 機械式駐車場 西向 間取内訳 5.2x7.2 備考：ペット不可・楽器不可 保険：保険要加入 住宅家財保険 2年契約 カギ交換：22,000円（...						