

物件種目	[住居用] マンション		
物件名	プラウドタワー仙台晩翠通セントラル		
号室名	507 (5階部分)		
所在地	〒980-0802 宮城県仙台市青葉区二日町9-23		
交通	仙台南線「北四番丁」徒歩5分 仙台南線「勾当台公園」徒歩9分 仙台南線「広瀬通」徒歩18分		
建築構造	鉄筋コンクリート造 地上24階 地下1階 総戸数258戸		
間取タイプ	4LDK[13.0xK3.3x4.6x5.0x5.1×6.0]		
専有面積	83.18㎡	開口部方位	東
築年	2022年02月		
現況/入居時期	退去予定(5/02) / 相談		
賃料	230,000 円		
共益費・管理費	10,000円		
敷金	2ヶ月		
礼金	1ヶ月		
保証金	なし	償却・敷引	なし
更新料	なし		
契約期間	普通借家 2年間		
町内会費			
駐車場	空要確認		

備考

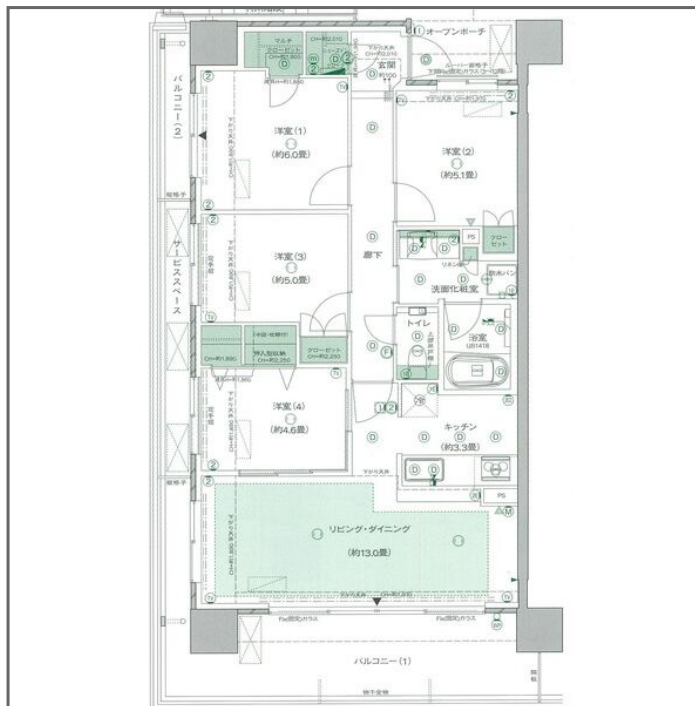
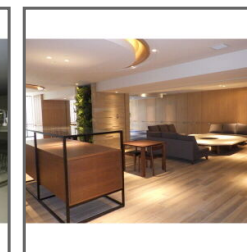
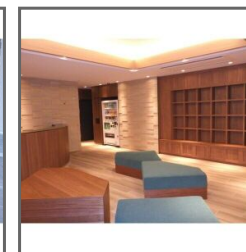
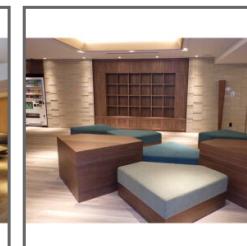
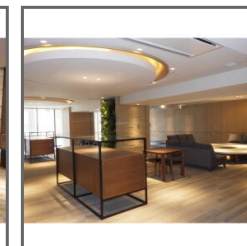
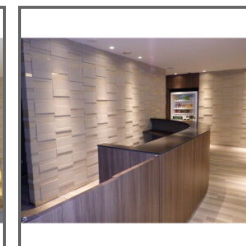
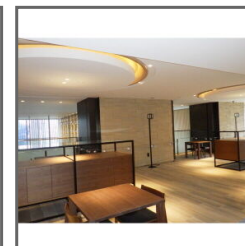
ゲストルーム・フィットネスルーム・ラウンジなど大型マンションならではの充実の設備 低層階には商業施設や医療施設も入居中で利便性の高いマンションです。

設備

【位置】角部屋 【キッチン】給湯器(都市ガス)・IHクッキングヒーター(3口以上)・システムキッチン・対面式キッチン・カウンターキッチン・ディスプレイ 【水廻り】風呂・トイレ(水洗)・洗面台(独立)・浴室乾燥機・暖房便座・シャワートイレ・追い焚き・洗髪洗面化粧台・バス・トイレ別・洗濯機置場(室内) 【冷暖房】エアコン・床暖房 【収納】シューズボックス 【放送・通信】BS・CS・UHFアンテナ(地デジ用)・インターネット対応 【セキュリティ】オートロック・宅配BOX・防犯カメラ・インターホン(カメラ付き) 【その他】専用ゴミ置場・エレベーター・免震構造・コンシェルジュ・電気・ガス(都市ガス)・水道(公営)・排水(公共下水)・バルコニー/ベランダ・網戸・複層ガラス・ペアガラス・24時間換気システム・分譲タイプ・フローリング・日当たり良好

条件

【条件】保証会社利用必須



この資料は物件の概略紹介資料になります。写真、間取図面、設備、概要などが現況と異なる場合は現況優先となります。

特記事項:

80平米越えの4LDK免震構造分譲マンションタイプ

・インターネット: インターネットサービス導入済みです(月額1,584円)。・webサービス広告掲載 [要確認]・チラシ、雑誌等掲載広告 [要確認]・法人契約可・保証会社: 保証会社利用必須 オリコフォレントインシュア 初回保証料として月額支払総額の30% 個人契約時保証会社必須・保険: 保険要加入 借家人賠償責任保険 2年契約 20,000円・enecoQ使用料: 1,584円(月額)・コミュニティ形成費: 150円(月額) 喫煙者不可・法人契約希望

A D 0.5ヶ月(税込)

宮城県知事免許(6)第4432号

株式会社REI

仙台市青葉区中央2丁目6-8

TEL: 022-213-5881 FAX: 022-225-8002

取引態様: 専任媒介

手数料

負担	貸主:0% 借主:100%
分配	元付:50% 客付:50%