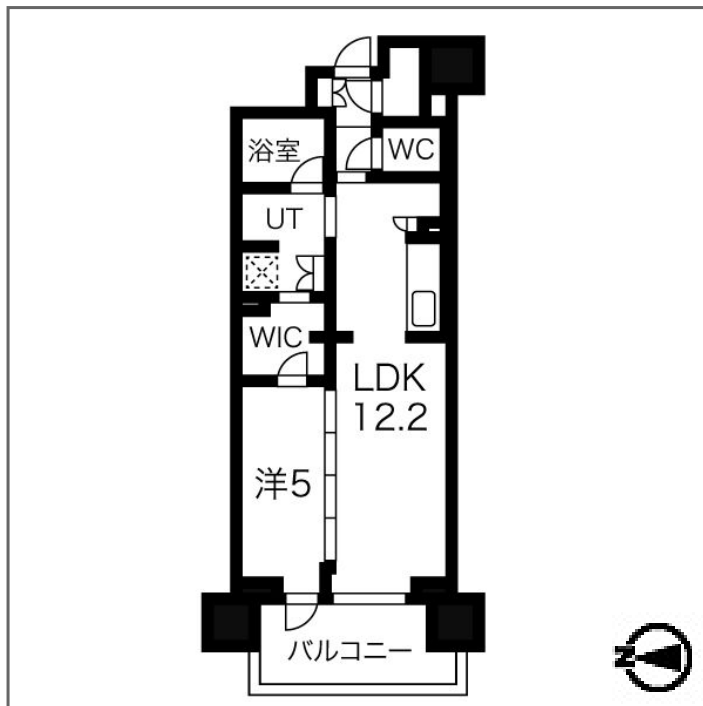
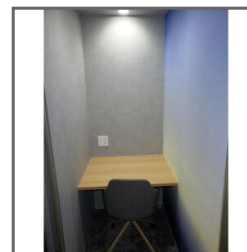
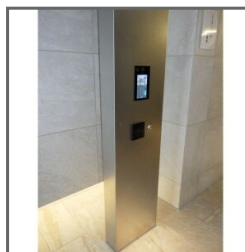
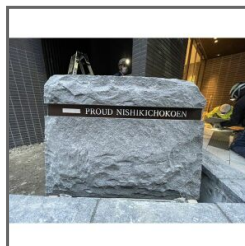


物件種目	[住居用] マンション		
物件名	プライド錦町公園		
号室名	1103 (11階部分)		
所在地	〒980-0014 宮城県仙台市青葉区本町2丁目8-20		
交通	仙台南北線「広瀬通」徒歩3分 東北新幹線「仙台」徒歩10分 仙台南北線「仙台」徒歩7分		
建築構造	鉄筋コンクリート造 地上14階 総戸数64戸		
間取タイプ	1LDK[12.2x5]		
専有面積	44.65㎡	開口部方位	西
築年	2023年01月		
現況/入居時期	空室 / 相談		
賃料	149,000 円		
共益費・管理費	8,000円		
敷金	1ヶ月		
礼金	1ヶ月		
保証金	なし	償却・敷引	なし
更新料	なし		
契約期間	普通借家 2年間		
町内会費			
駐車場	敷地内駐車場 空要確認		
<b>備考</b>			
耐震構造で安心の24時間セキュリティシステム導入 バルコニー面積：7.57㎡			
<b>設備</b>			
【キッチン】IHクッキングヒーター・システムキッチン・ディスポージャー・食器洗浄乾燥機(ビルドイン型) 【水廻り】風呂(ユニットバス)・トイレ(水洗)・洗面台(独立)・浴室乾燥機・暖房便座・シャワートイレ・バス・トイレ別・洗濯機置場(室内) 【冷暖房】エアコン(冷暖房)・床暖房【収納】ウォークインクローゼット・シューズボックス【放送・通信】インターネット対応 【セキュリティ】オートロック・宅配BOX・防犯カメラ・インターホン(カメラ付き) 【その他】専用ごみ置場・エレベーター・耐震構造・電気・ガス(都市ガス)・水道(公営)・排水(公共下水)・バルコニー/ベランダ・分譲タイプ			
<b>条件</b>			
【条件】保証会社利用必須			



この資料は物件の概略紹介資料になります。写真、間取図面、設備、概要などが現況と異なる場合は現況優先となります。

特記事項：  
webサービス広告掲載 [要確認]・チラシ、雑誌等掲載広告 [要確認]・法人契約可・保証会社：保証会社利用必須 オリコフォレントインシュア 初回保証料：賃料等総額の30% 月次保証料：賃料等総額の1%・保険：保険要加入 借家人賠償責任保険 2年契約・インターネット費用：880円(税込/月額)  
喫煙者不可・ペット不可・法人契約希望

A D 50% (税込)

宮城県知事免許(6)第4432号

**株式会社REI**

仙台市青葉区中央2丁目6-8

TEL：022-213-5881 FAX：022-225-8002

取引態様：一般媒介

手数料	
負担	貸主:0% 借主:100%
分配	元付:50% 客付:50%