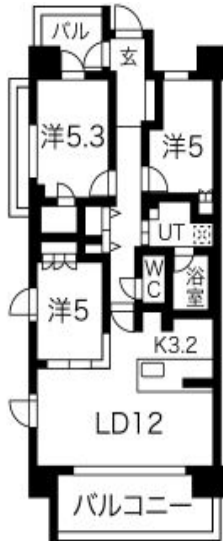


プラウド上杉三丁目ディアージュ 701号室

Access: 地下鉄南北線 北四番丁 駅 徒歩 7 分



物件概要

■ 種別	分譲賃貸マンション		
■ 所在地	980-0011 仙台市青葉区上杉三丁目9-50		
■ 構造・規模	鉄筋コンクリート造/地上13階建		
■ 専有面積	73.81㎡/バルコニー面積: 11.10㎡		
■ 間取	3LDK+Wic	■ 間取内訳	左図参照
■ 竣工年月	2022年1月		
■ 駐輪場	空要確認	■ 駐車場	空要確認
■ 本体設備	オートロック・防犯カメラ・エレベーター・宅配ロッカー		
■ ライフライン	電気・上下水道・都市ガス		

契約条件

■ 賃料	175,000円/月	■ 共益費	無
■ 敷金	2ヶ月	■ 礼金	1ヶ月
■ その他費用	インターネット接続サービス利用料: 1,100円/月		
■ 現況	空	■ 入居日	即
■ 契約期間	普通賃貸借契約 (2年)		
■ 保険	借家人賠償責任保険加入要		
■ 条件	ペット不可・喫煙者不可・法人契約希望		
■ 備考	・個人契約時保証会社必須 (オコフォレントインシュア) ※図面と現況が異なる場合、現況優先となります		
■ 各戸設備	温水洗浄暖房便座・シャワー・洗面化粧台・浴室暖房乾燥機・浄水機能付シャワー水栓・食器洗浄機・IHクッキングヒーター・ガス温水式床暖房 (LD部分)・カラーモニター付インターホン・人感センサーライト (玄関)・エアコン (1基)		

手数料	手数料負担割合	貸主 0%	借主 100%
	手数料配分割合	元付 50%	客付 50%