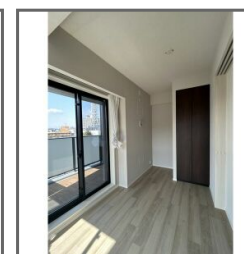
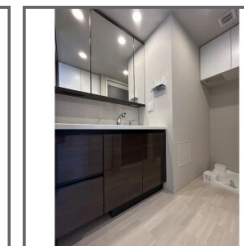
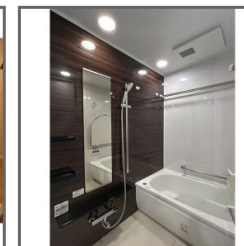


物件種目	[住居用] マンション		
物件名	プラウド錦町公園		
号室名	1305 (13階部分)		
所在地	〒980-0014 宮城県仙台市青葉区本町2丁目8-20		
交通	仙台南線「広瀬通」徒歩3分 東北新幹線「仙台」徒歩10分 仙台南線「仙台」徒歩7分		
建築構造	鉄筋コンクリート造 地上14階 総戸数64戸		
間取タイプ	3LDK[11.5xK3.2x6x5.5x5.2]		
専有面積	71.8㎡	開口部方位	南
築年	2023年01月		
現況/入居時期	空室 / 即入		
賃料	210,000 円		
共益費・管理費	なし		
敷金	2ヶ月		
礼金	1ヶ月		
保証金	なし	償却・敷引	なし
更新料	なし		
契約期間	定期借家 2029年03月31日まで		
町内会費			
駐車場	敷地内駐車場 空要確認		
備考			
【定期借家契約5年 2029年3月31日まで】			
設備			
【位置】角部屋 【キッチン】給湯器(都市ガス)・IHクッキングヒーター(2口)・システムキッチン・対面式キッチン・ディスポーザー・食器洗浄乾燥機(ビルドイン型) 【水廻り】風呂(ユニットバス)・トイレ(水洗)・洗面台(独立)・浴室乾燥機・暖房便座・シャワートイレ・バス・トイレ別・洗濯機置場(室内) 【冷暖房】床暖房 【収納】シューズボックス 【放送・通信】インターネット対応・ネット使用料不要 【セキュリティ】オートロック・宅配BOX・防犯カメラ・インターホン(カメラ付き) 【その他】専用ごみ置場・エレベーター・耐震構造・電気・ガス(都市ガス)・水道(公営)・排水(公共下水)・バルコニー/ベランダ・分譲タイプ			
条件			
【条件】保証会社利用必須			

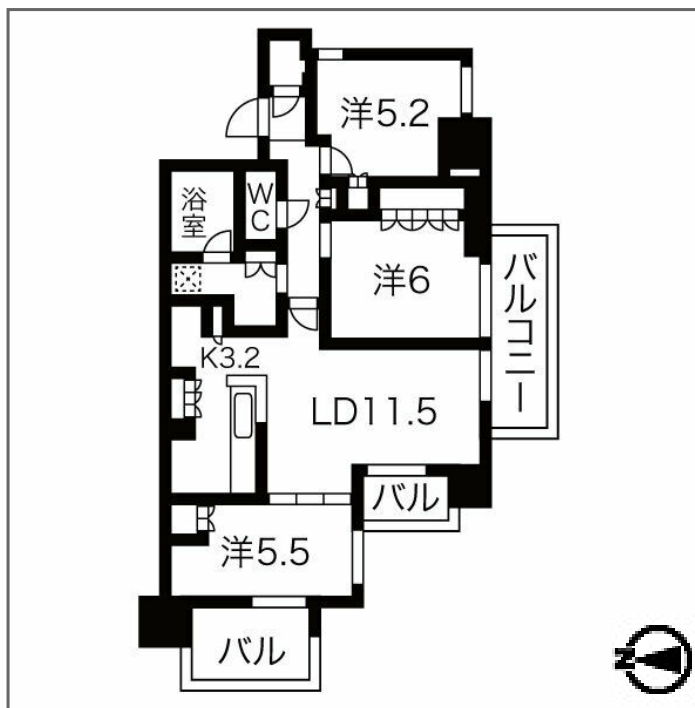


新築

Wi-Fi設置



南向き



この資料は物件の概略紹介資料になります。写真、間取図面、設備、概要などが現況と異なる場合は現況優先となります。

特記事項:

インターネット: つなぐネット導入・webサービス広告掲載 [要確認]・チラシ、雑誌等掲載広告 [要確認]・法人契約可・保証会社: 保証会社利用必須 個人契約時保証会社必須・保険: 保険要加入 借家人賠償責任保険・インターネット費用: 880円(月額)
喫煙者不可・法人契約希望・【定期借家契約5年 2029年3月31日まで】

A D

宮城県知事免許(6)第4432号

株式会社REI

仙台市青葉区中央2丁目6-8

TEL: 022-213-5881 FAX: 022-225-8002

取引態様: 一般媒介

手数料	
負担	貸主:0% 借主:100%
分配	元付:50% 客付:50%