

# 売マンション

## 泉中央駅

コープ野村泉中央ヒルズ

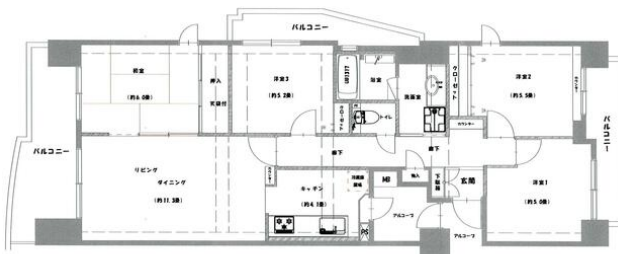
間取り  
4LDK

専有面積  
壁芯86.43㎡

築年月  
1990年09月

### チェックポイント！

主要採光面：南向き,角部屋,前面棟無,追焚機能,浴室乾燥機,温水洗浄便座,独立型キッチン,システムキッチン,収納スペース,クローゼット,照明器具,室内洗濯機置場,洗濯機置場,給湯,都市ガス,オートロック,エレベーター



物件種目	売マンション
マンション名	コープ野村泉中央ヒルズ
最寄駅	泉中央
間取タイプ	4LDK
価格	3,199万円

物件所在地	宮城県仙台市泉区泉中央 3丁目		
交通	仙台市営地下鉄南北線 泉中央 徒歩9分		
建物	構造・規模	RC 7階建/5階部分	
	専有面積 (使用部分面積)	壁芯86.43㎡	バルコニー 面積 21.26㎡
間取内訳			
土地権利	所有権	用途地域	2種住居
築年月	1990年09月	総戸数	35戸
管理形態	全部委託	管理員の勤務形態	日勤
管理費	8,900円/月	修繕立金	24,520円/月
現況	空家	引渡可能時期	即時
駐車場		施工会社	
建築確認番号			
設備	追焚機能,浴室乾燥機,温水洗浄便座,独立型キッチン,システムキッチン,収納スペース,クローゼット,照明器具,室内洗濯機置場,洗濯機置場,給湯,都市ガス,オートロック,エレベーター		
備考	リフォーム物件 利用駅1：仙台市営地下鉄南北線 八乙女 徒歩22分		

この図面は物件情報の一部を抜粋して掲載しております。(現況優先)  
入居日・引渡日変更や付帯条件、別途料金等が発生する場合がありますのでご確認ください。

at home

infosheet 物件番号 69781948078

宮城県知事免許(6)第4432号 〒980-0021 宮城県仙台市青葉区中央2丁目6-8 ホテルプレミアムグリーンプラス1F

# 株式会社REI

TEL: 022-213-5881 FAX: 022-225-8002 定休日: 水曜日・祝祭日 年末年始・夏期休暇・ゴールデンウィーク休暇

■取引態様：一般媒介